

Flur 83
REMSCHIED

ALDI

Ⓓ
3382m²

Ⓕ
1873m²

Ⓒ
2767m²

Ⓔ
4000m²

Ⓑ
9113m²

Ⓐ
5942m²

ABBRUCH

Flur 83

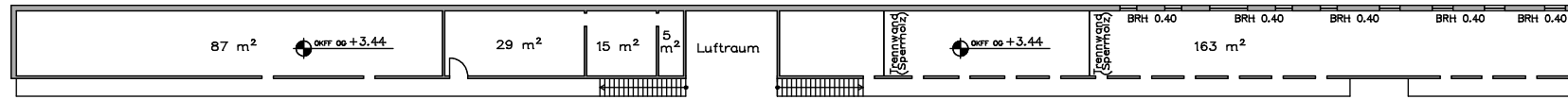
Flur 65

format
die architekturgruppe.

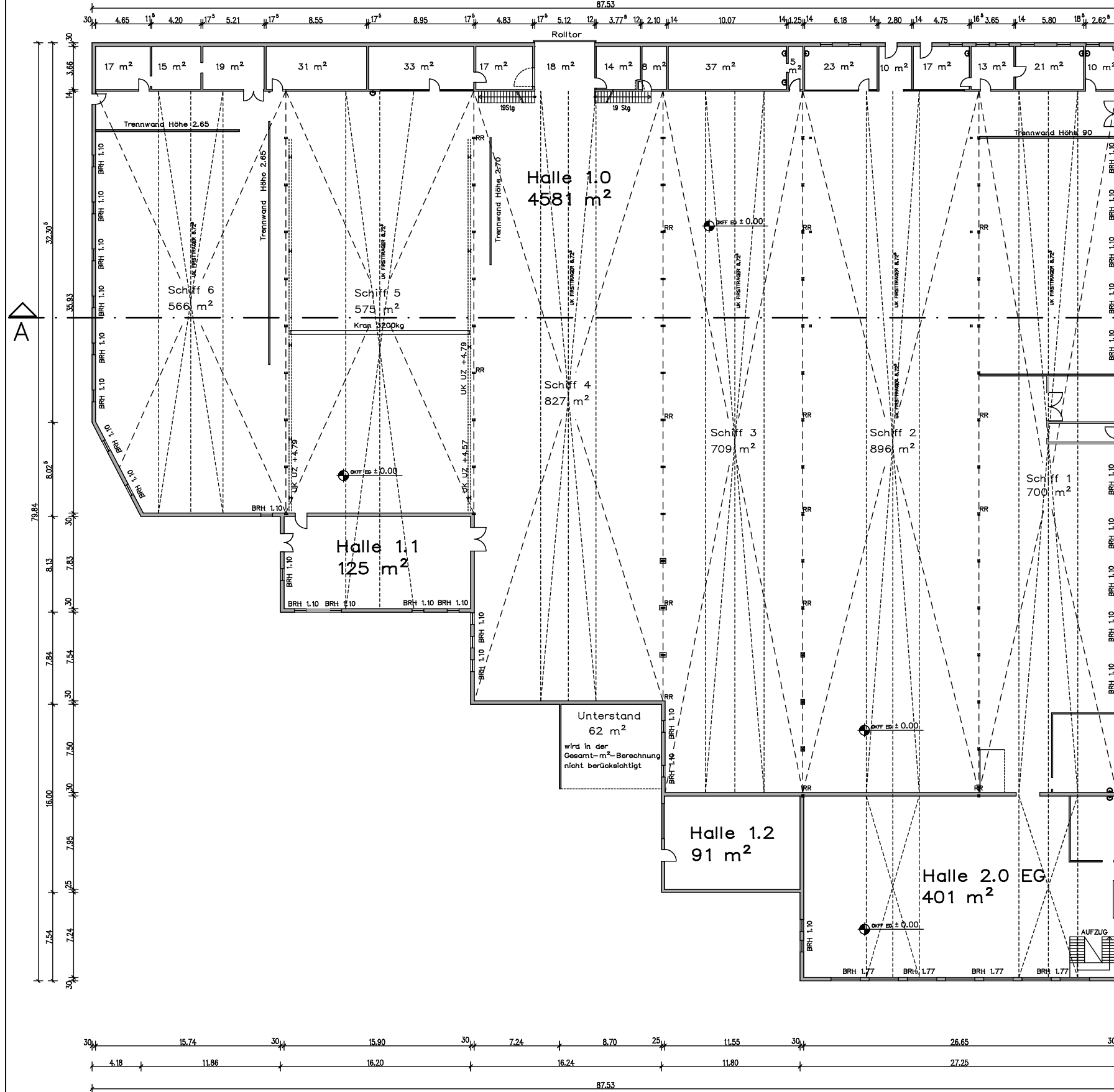
Holger Junk
Bernd Mühl GbR
Dipl.-Ing. Architekten AKNW

Bauherr Gewerbehof Am Alexanderwerk Kippdorferstr. 6-24 42857 Remscheid		Bauherr Baucon Immobilien Management GmbH Große Telegraphenstr. 6-8 50676 Köln	
LAGEPLAN			
Datum 26.04.2007	Gez. Gardeweg/Stark	M.: 1:1000	Blattnr.: 200703-01

Obergeschoss

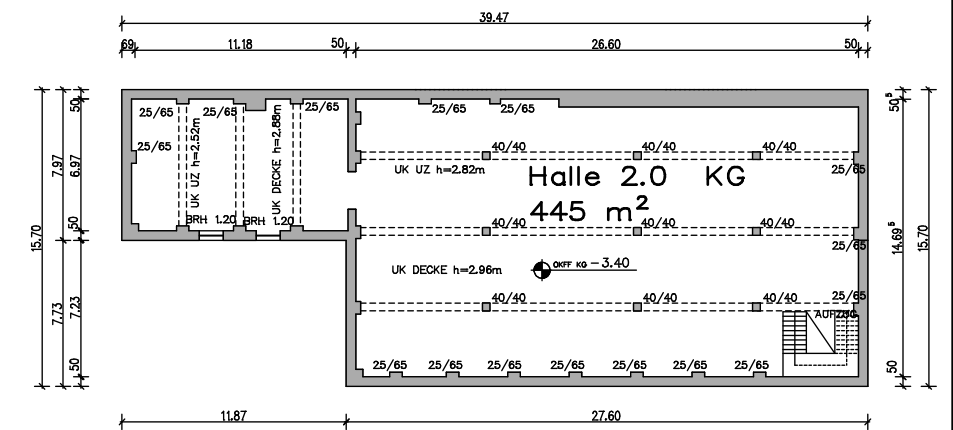


Erdgeschoss



Halle 1.0 EG	4581 m ²
Halle 1.0 OG	299m ²
Halle 1.0	4880 m²
Halle 1.1	125 m ²
Halle 1.2	91 m ²
Halle 2.0 EG	401 m ²
Halle 2.0 KG	445 m ²
Halle 2.0 KG	846 m²
Halle A Gesamt	5942 m²

Kellergeschoss

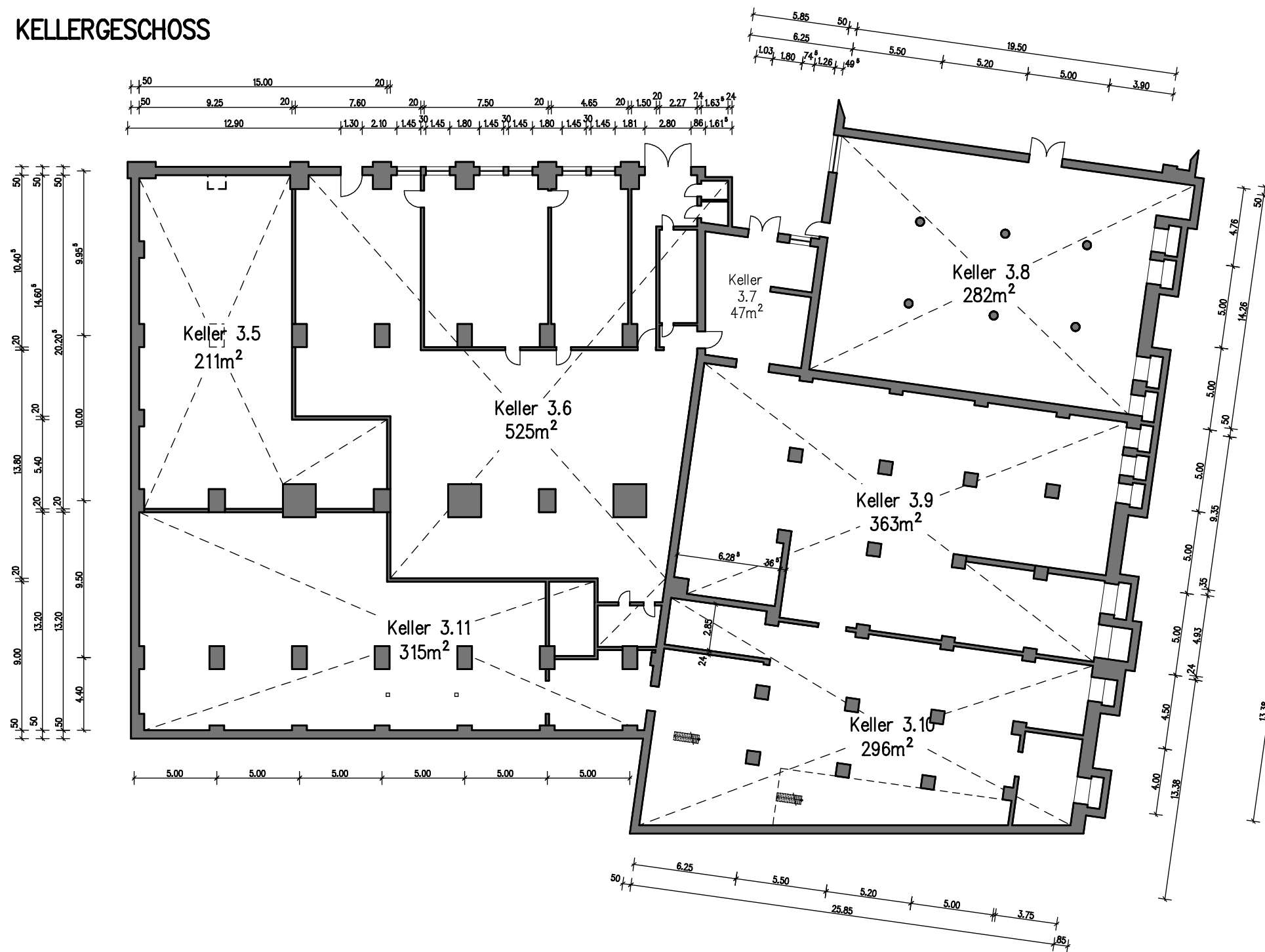


format
die architektengruppe.

Holger Junk
Bernd Mürtl GbR
Dipl.-Ing. Architekten AKNW

Bauherr Gewerbehof Am Alexanderwerk Kippdorferstr. 6-24 42857 Remscheid	Bauherr Baucon Immobilien Management GmbH Große Telegraphenstr. 6-8 50676 Köln		
GRUNDRISS GEBÄUDE A Halle 1+2			
Datum 26.04.2007	Gez. Gardeweg / Stark	M.: 1:400	Blaßnr.: 200703-02

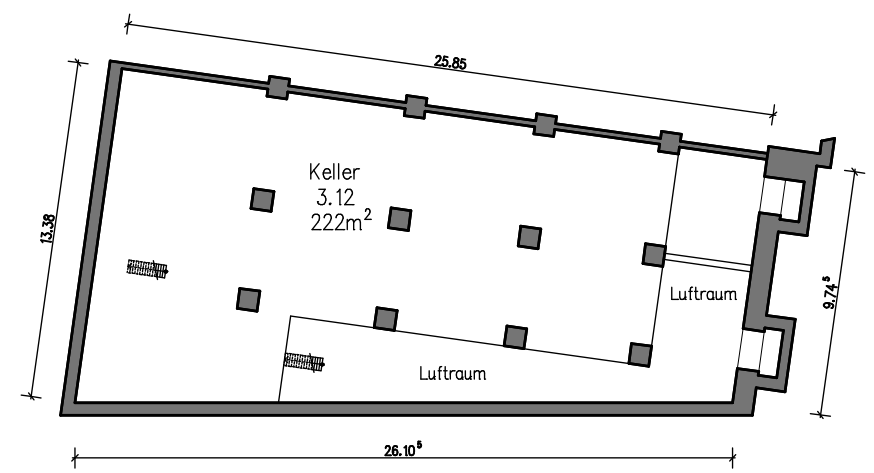
KELLERGESCHOSS



Gebäude B gesamt

Halle 3	6077m ²
Halle 4	1947m ²
Halle 5	1089m ²
Gesamt	9113m²

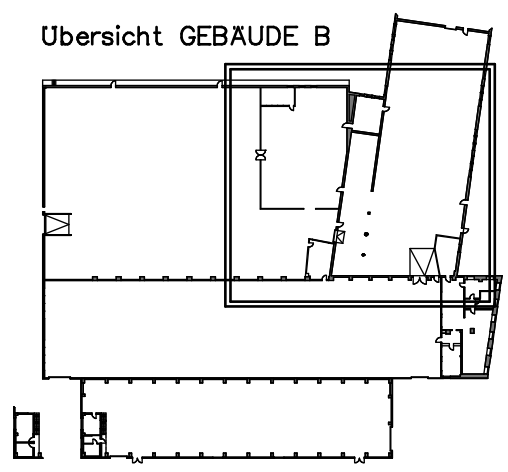
ZWISCHENGESCHOSS



Gebäude B KG H.3

Keller 3.5	211m ²
Keller 3.6	525m ²
Keller 3.7	47m ²
Keller 3.8	282m ²
Keller 3.9	363m ²
Keller 3.10	296m ²
Keller 3.11	315m ²
Keller 3.12	222m ²
Gesamt KG	2261m²

Übersicht GEBÄUDE B



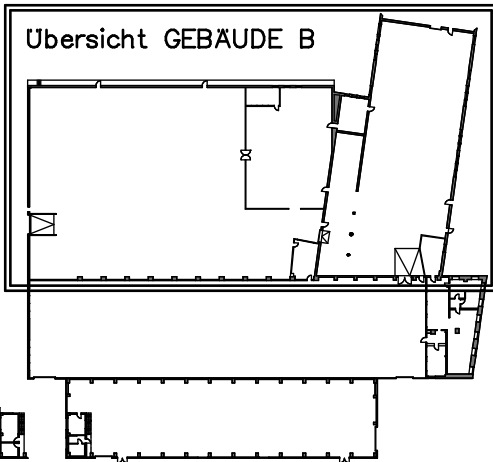
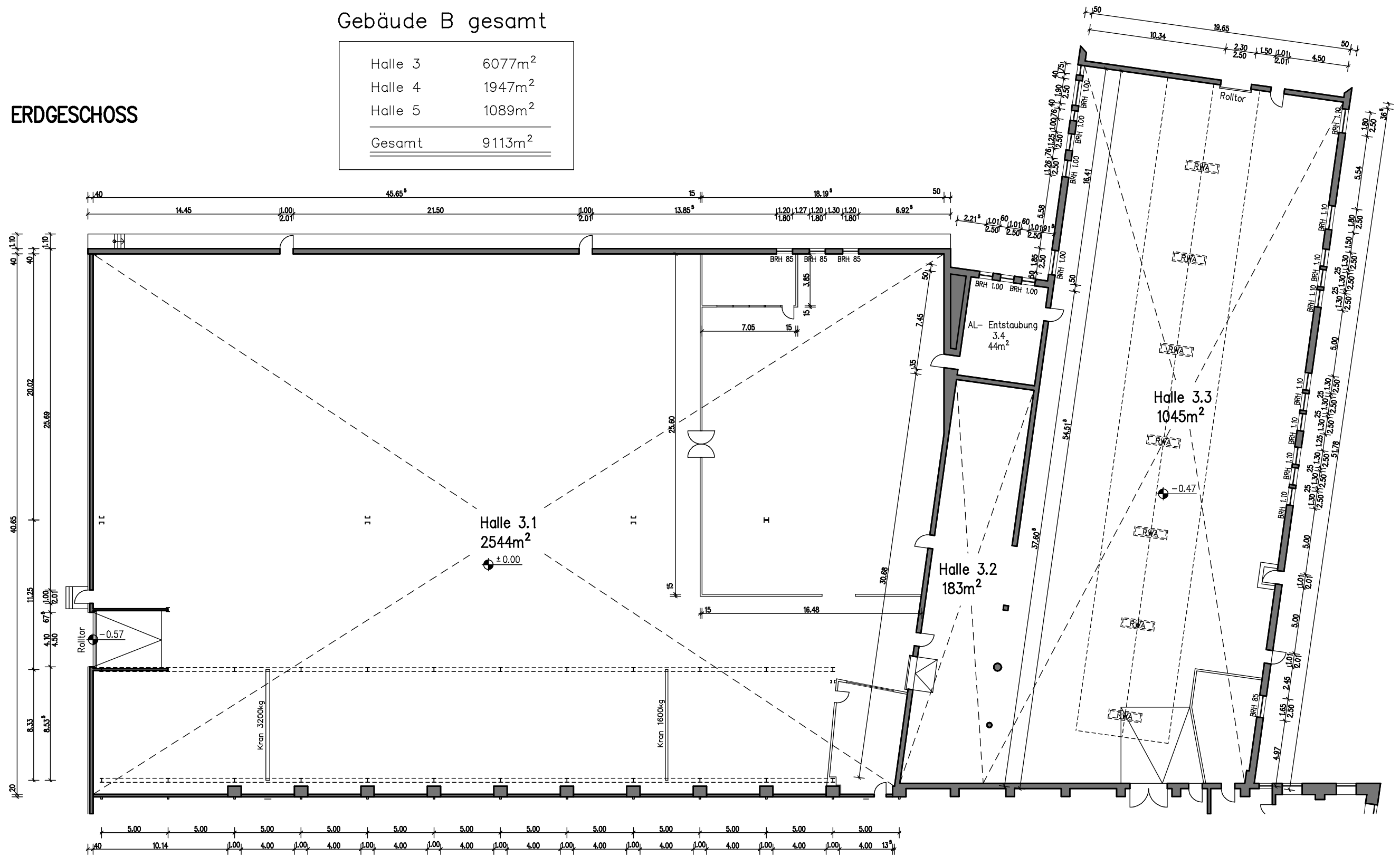
Holger Junk
Bernd Mürtel GbR
Dipl.-Ing. Architekten AKNW

Bauvorhaben Gewerbehof Am Alexanderwerk Kippdorfstr. 6-24 42857 Remscheid		Bauherr Baucon Immobilien Management GmbH Große Telegraphenstr. 6-8 50676 Köln	
GRUNDRISS KG GEBÄUDE B HALLE 3			
Datum 12.09.2007	Gez. Stark	M.: 1:300	Blattnr.: 200703- 03

Gebäude B gesamt

ERDGESCHOSS

Halle 3	6077m ²
Halle 4	1947m ²
Halle 5	1089m ²
Gesamt	9113m²



Gebäude B EG H.3

Halle 3.1	2544m ²
Halle 3.2	183m ²
Halle 3.3	1045m ²
AL-Entst. 3.4	44m ²
Gesamt EG	3816m²

Gebäude B HALLE 3

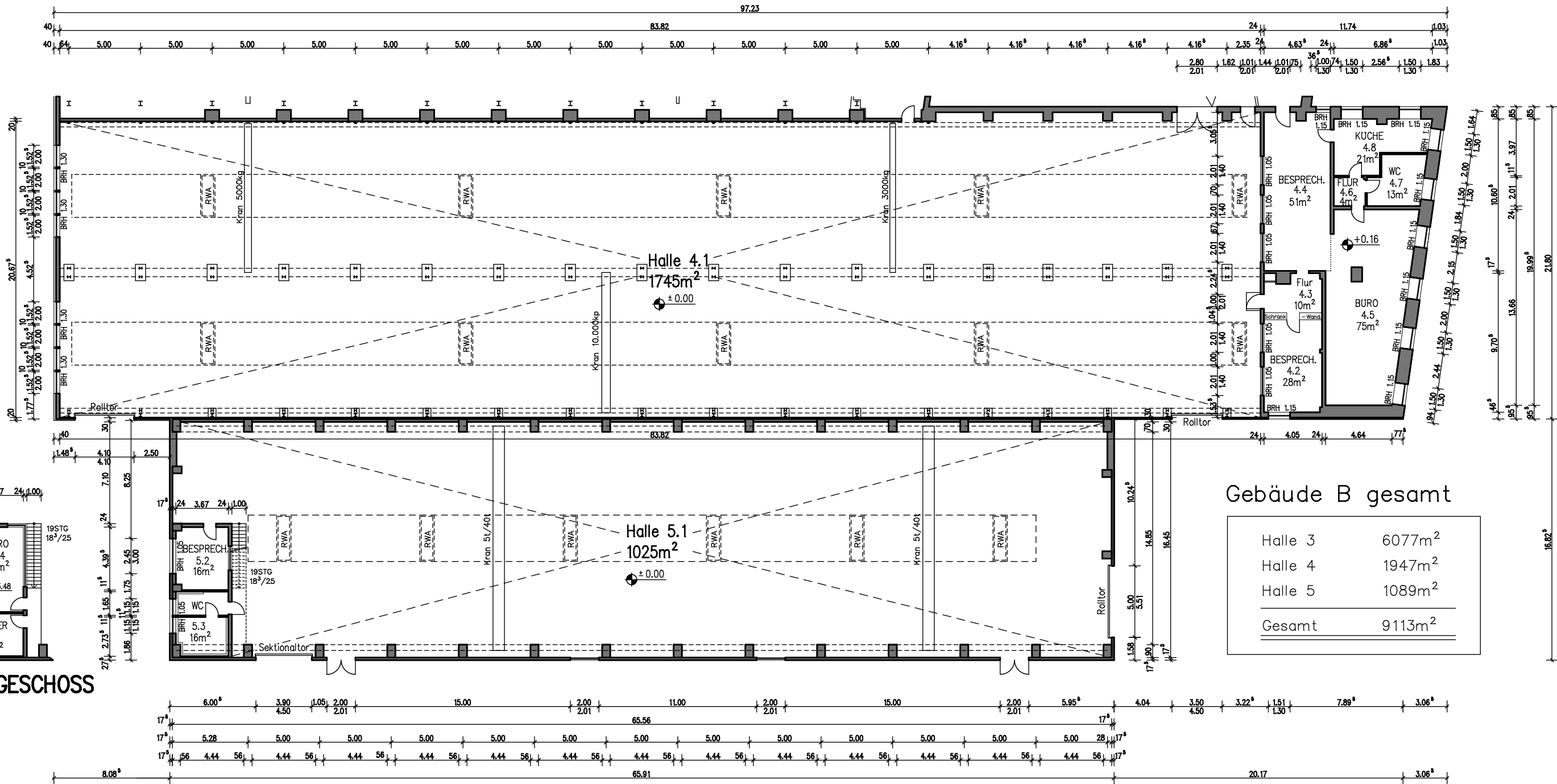
Gesamt EG	3816m ²
Gesamt KG	2261m ²
Gesamt H.3	6077m²



Holger Junk
Bernd Mürtl GbR
Dipl.-Ing. Architekten AKNW

Bauvorhaben Gewerbehof Am Alexanderwerk Kippdorfstr. 6-24 42857 Remscheid	Bauherr Baucon Immobilien Management GmbH Große Telegraphenstr. 6-8 50676 Köln		
GRUNDRISS EG GEBÄUDE B HALLE 3			
Datum 12.09.2007	Gez. Stark	M.: 1:300	Blattnr.: 200703-04

ERDGESCHOSS

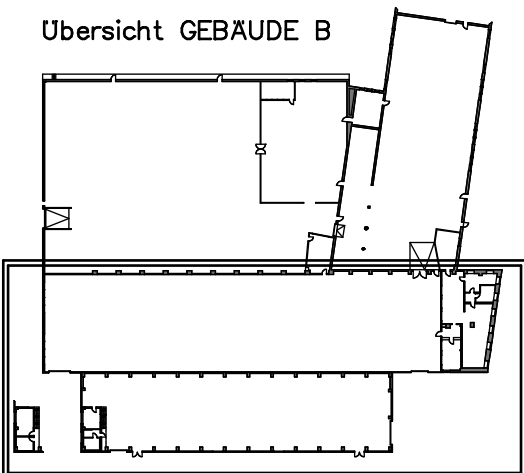


Gebäude B gesamt

Halle 3	6077m ²
Halle 4	1947m ²
Halle 5	1089m ²
Gesamt	9113m²

1. OBERGESCHOSS

Übersicht GEBÄUDE B



Gebäude B EG H.4

Halle 4.1	1745m ²
Besprech. 4.2	28m ²
Flur 4.3	10m ²
Besprech. 4.4	51m ²
Büro 4.5	75m ²
Flur 4.6	4m ²
WC 4.7	13m ²
Küche 4.8	21m ²
Gesamt H.4	1947m²

Gebäude B EG H.5

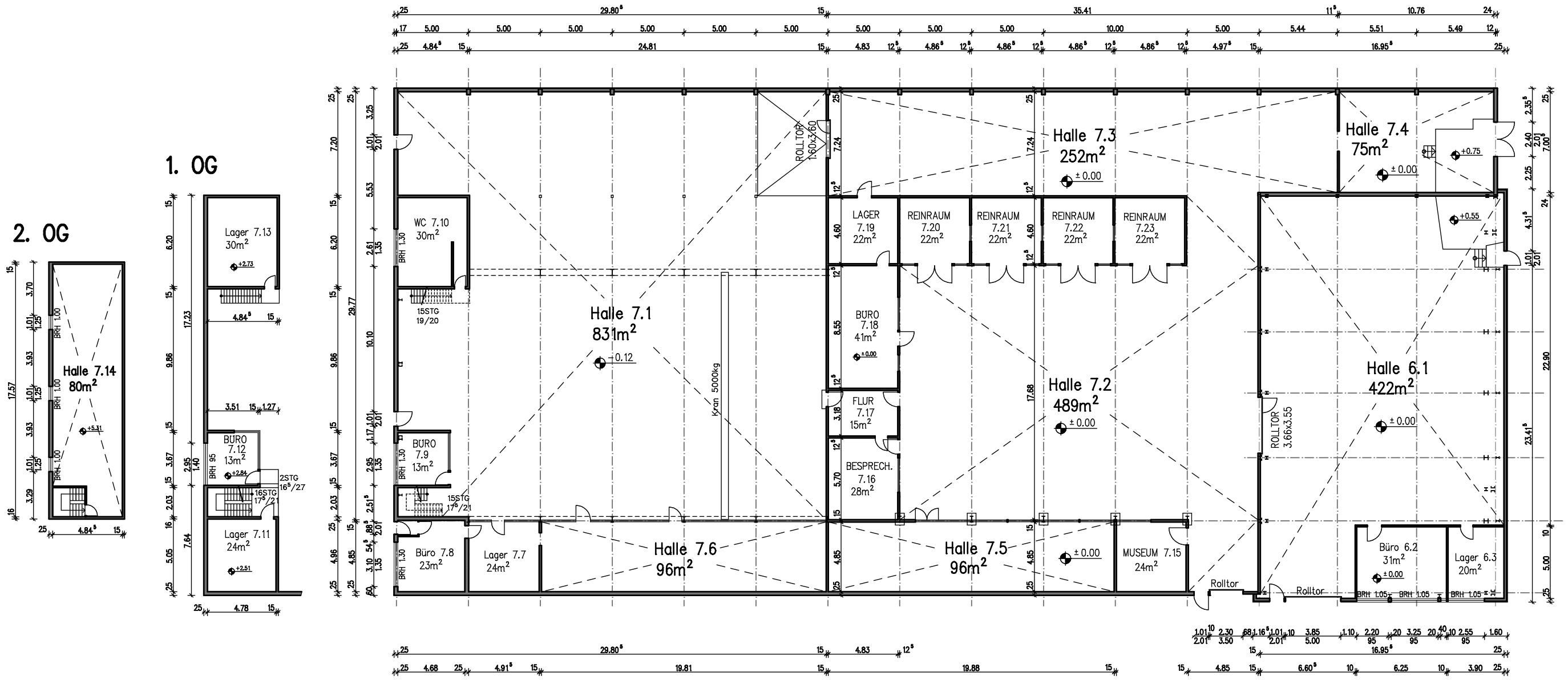
Halle 5.1	1025m ²
Besprech. 5.2	16m ²
WC 5.3	16m ²
Büro 5.4	21m ²
Lager 5.5	11m ²
Gesamt H.5	1089m²

format
die architektingruppe.

Holger Junk
Bernd Mürtl GbR
Dipl.-Ing. Architekten AKNW

Bauvorhaben Gewerbehof Am Alexanderwerk		Bauherr Baucon Immobilien Management GmbH	
Kippdorferstr. 6-24 42857 Remscheid		Große Telegraphenstr. 6-8 50676 Köln	
GRUNDRISS EG GEBÄUDE B HALLE 4+5			
Datum 12.09.2007	Gez. Stark	M.: 1:300	Blattnr.: 200703-05

ERDGESCHOSS



Gebäude C EG H.7

Halle 7.1	831m ²	Übertrag	1966m ²
Halle 7.2	489m ²	Lager 7.13	30m ²
Halle 7.3	252m ²	Halle 7.14	80m ²
Halle 7.4	75m ²	Museum 7.15	24m ²
Halle 7.5	96m ²	Besprech. 7.16	28m ²
Halle 7.6	96m ²	Flur 7.17	15m ²
Lager 7.7	24m ²	Büro 7.18	41m ²
Büro 7.8	23m ²	Lager 7.19	22m ²
Büro 7.9	13m ²	Reinraum 7.20	22m ²
WC 7.10	30m ²	Reinraum 7.21	22m ²
Lager 7.11	24m ²	Reinraum 7.22	22m ²
Büro 7.12	13m ²	Reinraum 7.23	22m ²
<u>Zwischensum.</u>	<u>1966m²</u>	<u>Gesamt H.7</u>	<u>2294m²</u>

Gebäude C EG H.6

Halle 6.1	422m ²
Büro 6.2	31m ²
Lager 6.3	20m ²
<u>Gesamt H.6</u>	<u>473m²</u>

Gebäude C

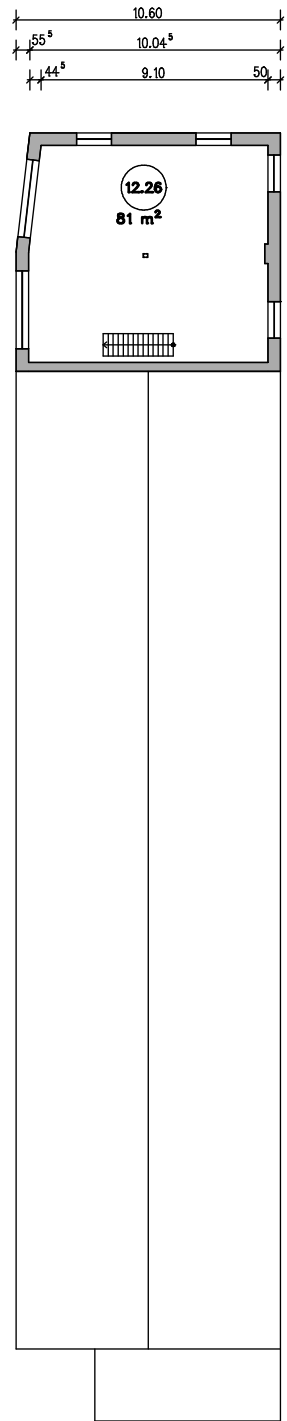
Halle 6	473m ²
Halle 7	2294m ²
<u>Gesamt</u>	<u>2767m²</u>



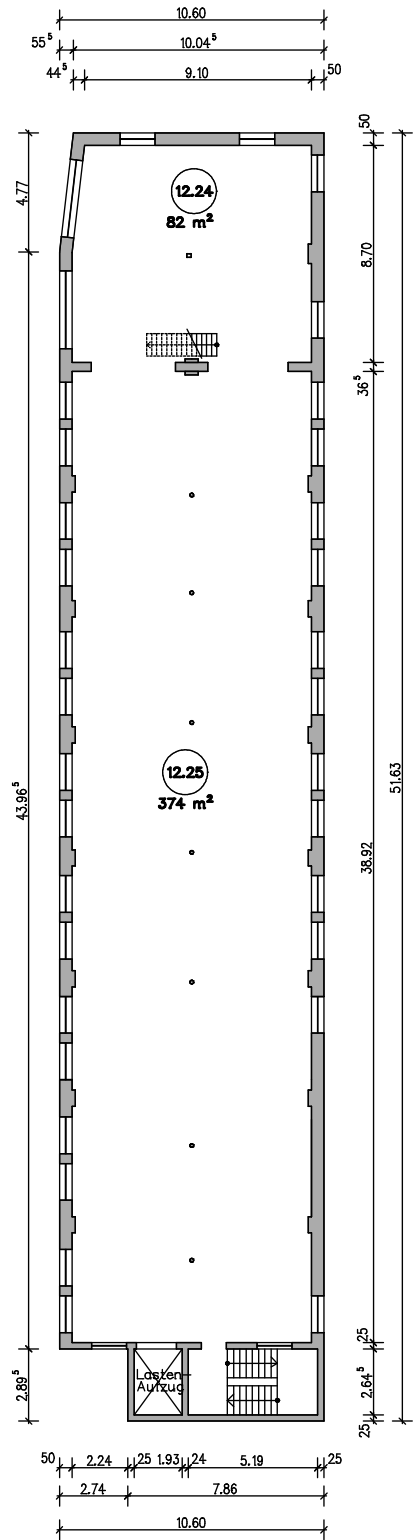
Holger Junk
Bernd Mürtl GbR
Dipl.-Ing. Architekten AKNW

Bauvorhaben Gewerbehof Am Alexanderwerk Kippdorferstr. 6-24 42857 Remscheid	Bauherr Baucon Immobilien Management GmbH Große Telegraphenstr. 6-8 50676 Köln		
GRUNDRISS EG GEBÄUDE C HALLE 6+7			
Datum 12.09.2007	Gez. Stark	M.: 1:300	Blattnr.: 200703-06

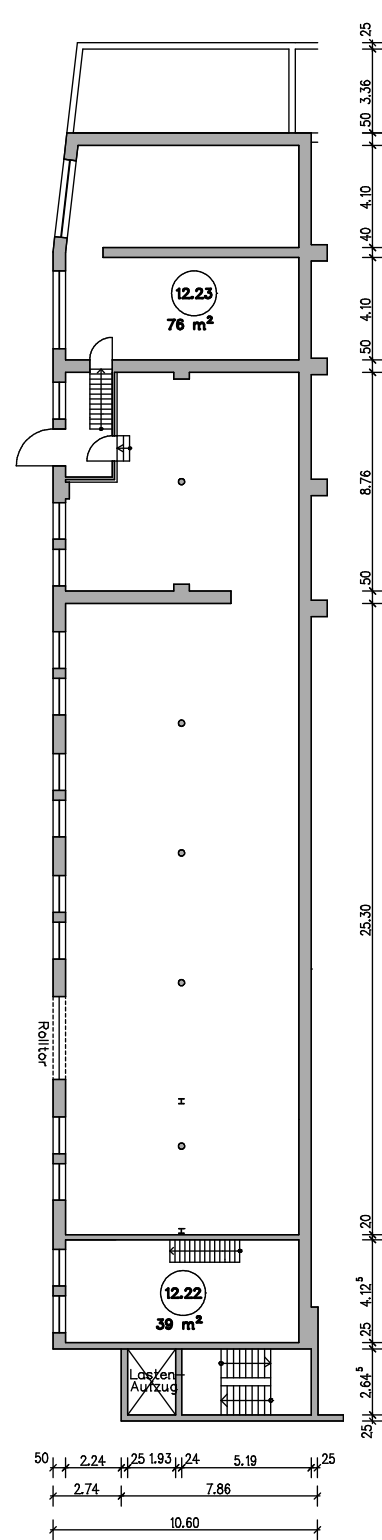
2.Obergeschoss



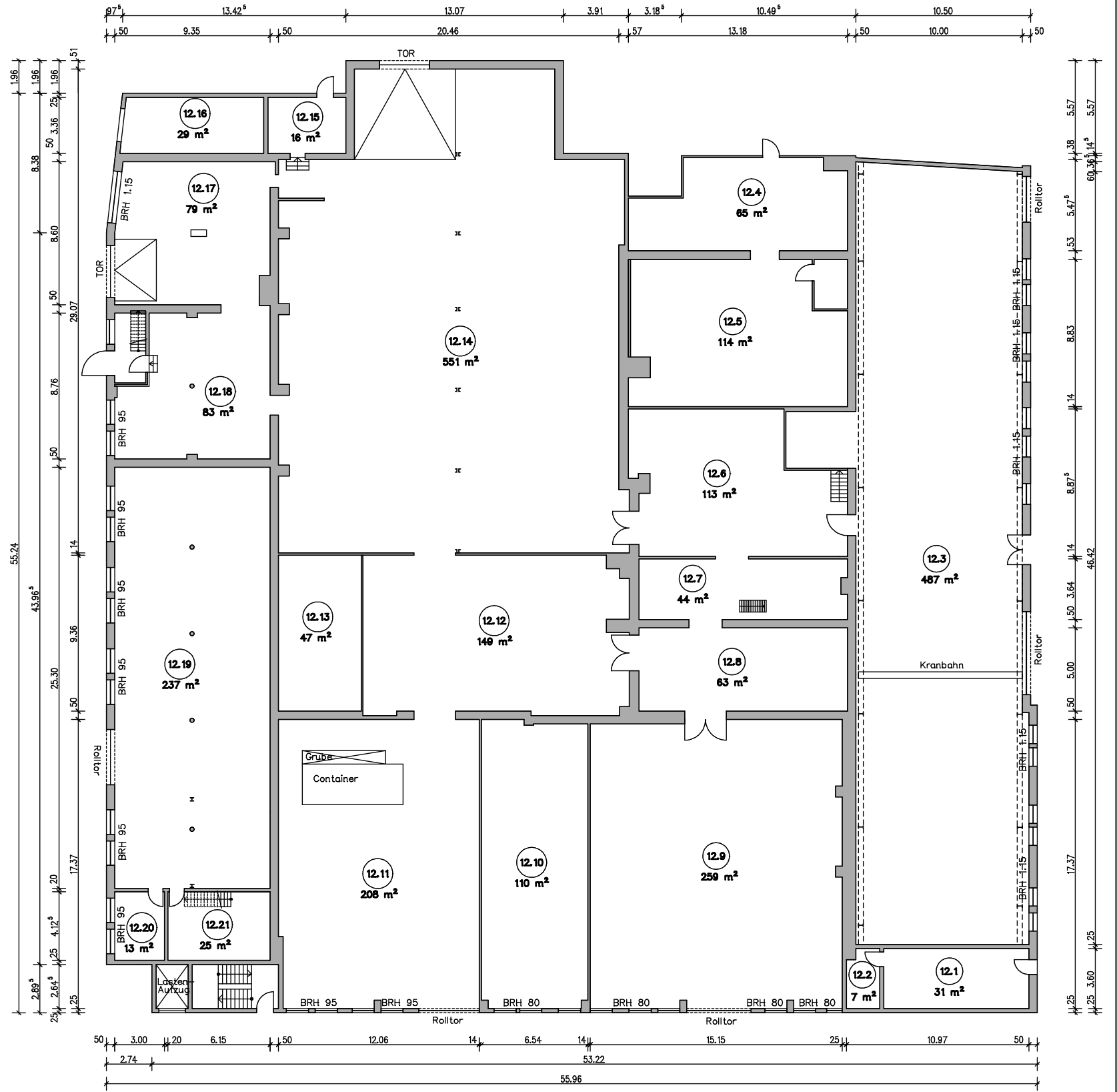
1.Obergeschoss



Zwischen-Geschoss



Erdgeschoss



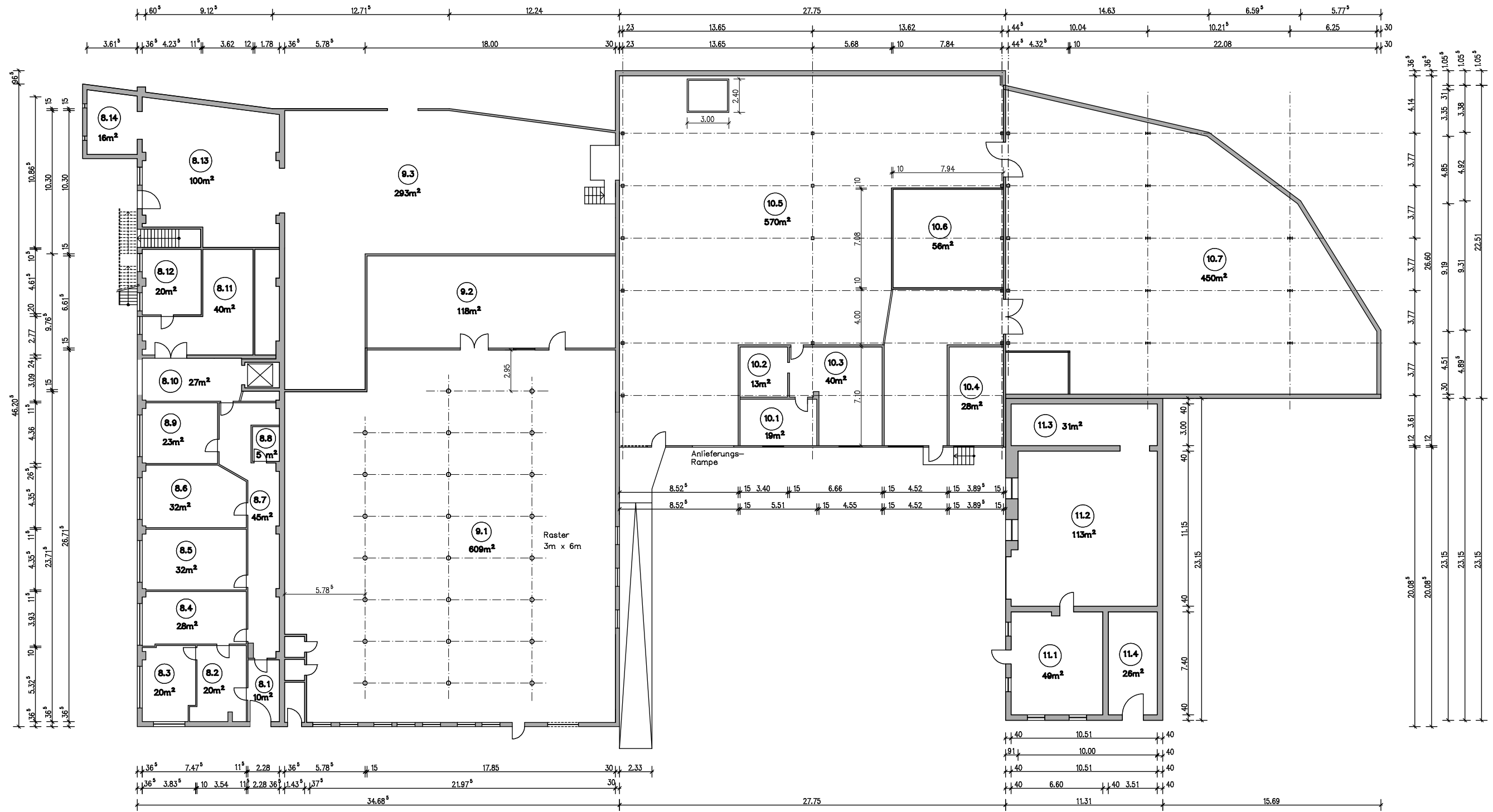
m ² Berechnung		Gebäude D Gesamt 3382 m ²
Halle Nr.12	EG-2.OG	
-> 3382 m ²		

format
die architekturgruppe.

Holger Junk
Bernd Mürtl GbR
Dipl.-Ing. Architekten AKNW

Bauherr Gewerbehof Am Alexanderwerk Kippdprferstr. 6-24 42857 Remscheid	Bauherr Baucon Immobilien Management GmbH Große Telegraphenstr. 6-8 50676 Köln
GRUNDRISS EG-2.OG GEBÄUDE D H.12.1-12.26	
Datum 26.04.2007	Gez. Cardegew / Stark
M.: 1:300	Blattnr.: 200703- 07

Erdgeschoss



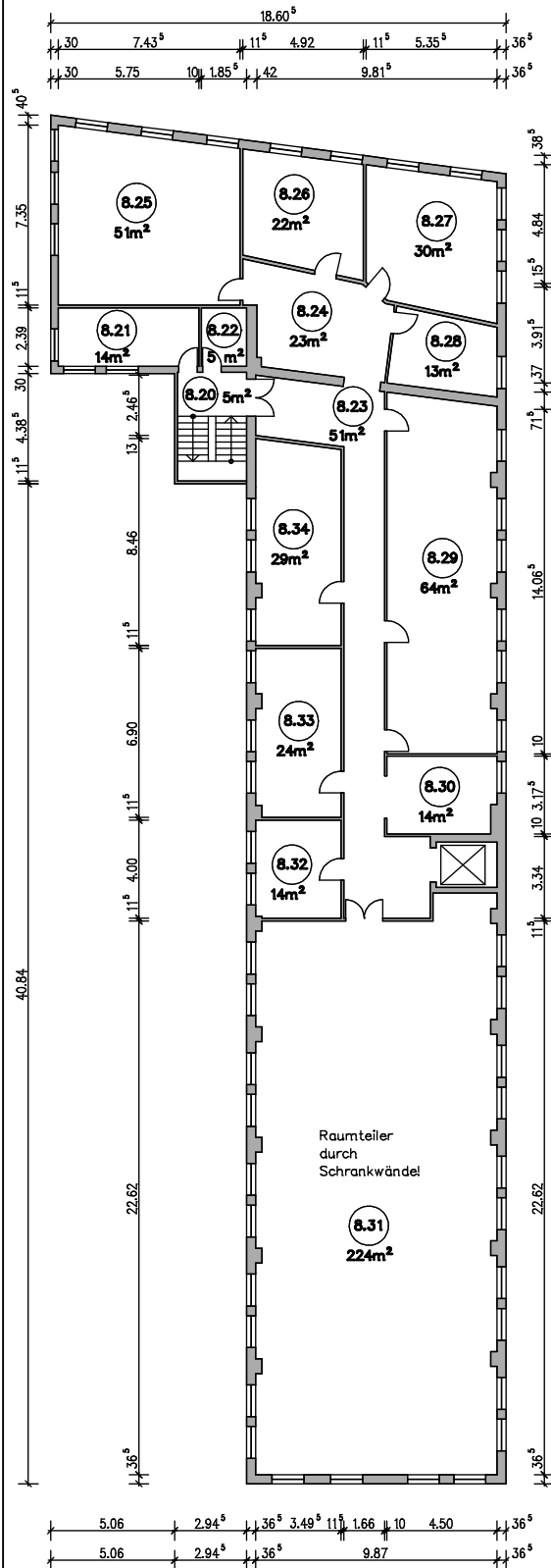
m ² Berechnung			
Halle Nr.8 EG- 2.OG 1585 m ²	Halle Nr.9 1020 m ²	Halle Nr.10 1176 m ²	Halle Nr.11 219 m ²
Gebäude E Gesamt		4000 m ²	

format
die architekturgruppe.

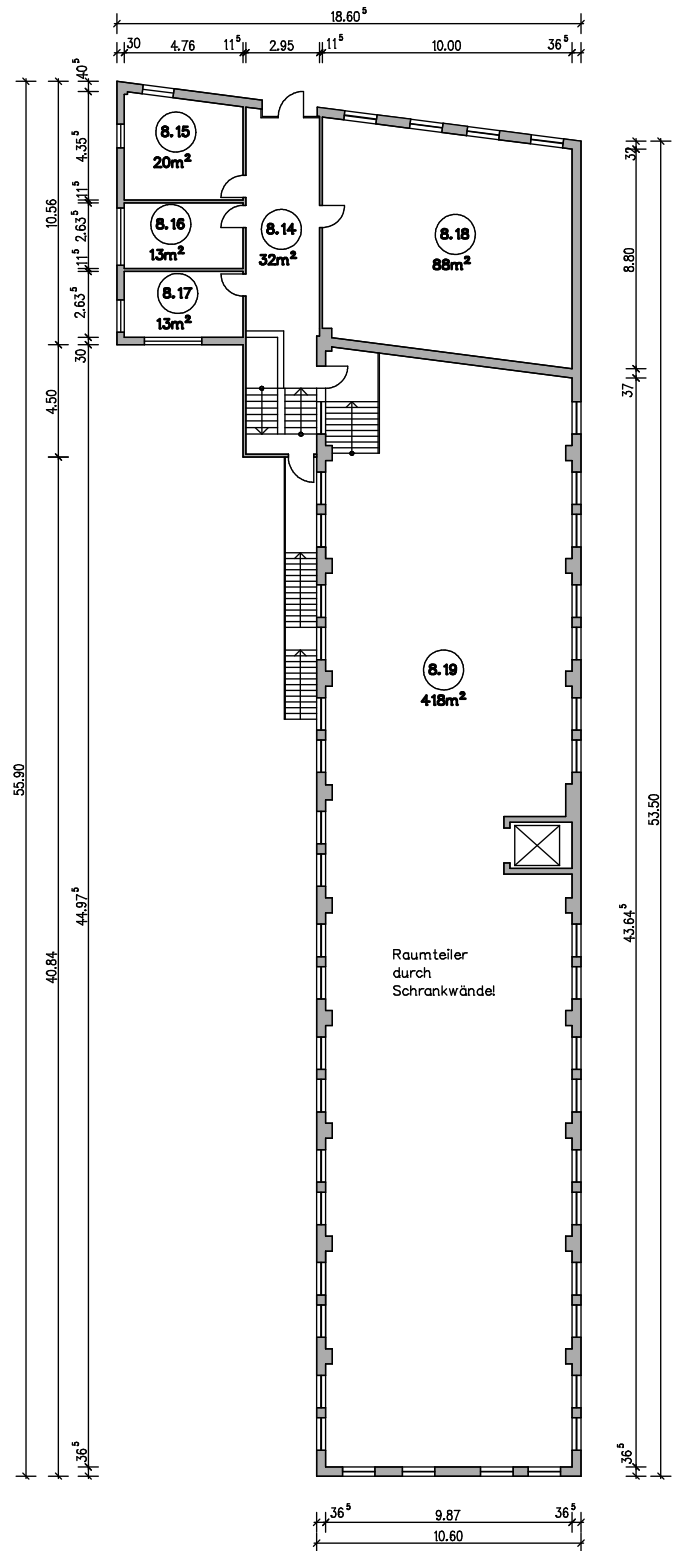
Holger Junk
Bernd Mürtl GbR
Dipl.-Ing. Architekten AKNW

Bauherr Gewerbehof Am Alexanderwerk Kippdprferstr. 6-24 42857 Remscheid	Bauherr Baucon Immobilien Management GmbH Große Telegraphenstr. 6-8 50676 Köln		
GRUNDRISS EG GEBÄUDE E HALLE 8-11			
Datum 26.04.2007	Gez. Cardeweg / Stark	M.: 1:300	Blattnr.: 200703- 08

2. Obergeschoss



1. Obergeschoss



format
die architekturgruppe.

Holger Junk
Bernd Mürtl GbR
Dipl.-Ing. Architekten AKNW

Reuterstr. 151-153

51467 Bergisch Gladbach

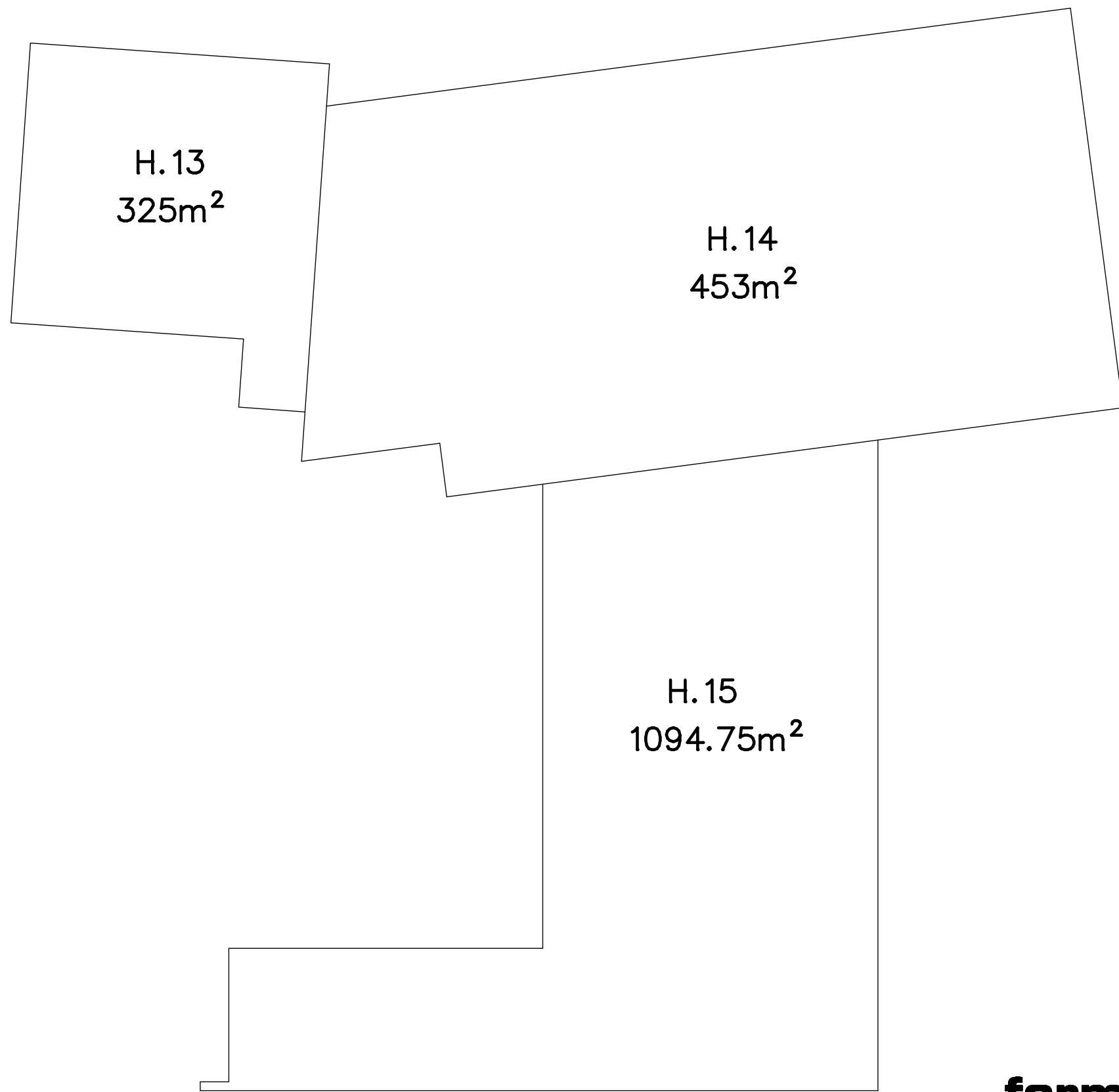
Fon 0 22 02 - 10 87 60

Fax 0 22 02 - 10 87 65

mail kontakt@format3.de

Bauvorhaben Gewerbehof Am Alexanderwerk		Bauherr Baucon Immobilien Management GmbH	
Kippdprferstr. 6-24 42857 Remscheid		Große Telegraphenstr. 6-8 50676 Köln	
GRUNDRISS 1.OG / 2.OG GEBAUDE E HALLE 8 (BURO)			
Datum: 26.04.2007	Gez. Gardeweg / Stark	M.: 1:300	Blattnr.: 200703- 09

Kippdorfstr.



H.13
325m²

H.14
453m²

H.15
1094.75m²

Gebäude F H.13

13_KG	103.5m ²
13_EG	109.5m ²
13_10G	112m ²
Gesamt H.13	325m²

Gebäude F H.14

14_EG	453m ²
Gesamt H.14	453m²

Gebäude F H.15

15_KG	331m ²
15_EG	368.5m ²
15_10G	371.75m ²
15_20G	23.5m ²
Gesamt H.15	1094.75m²

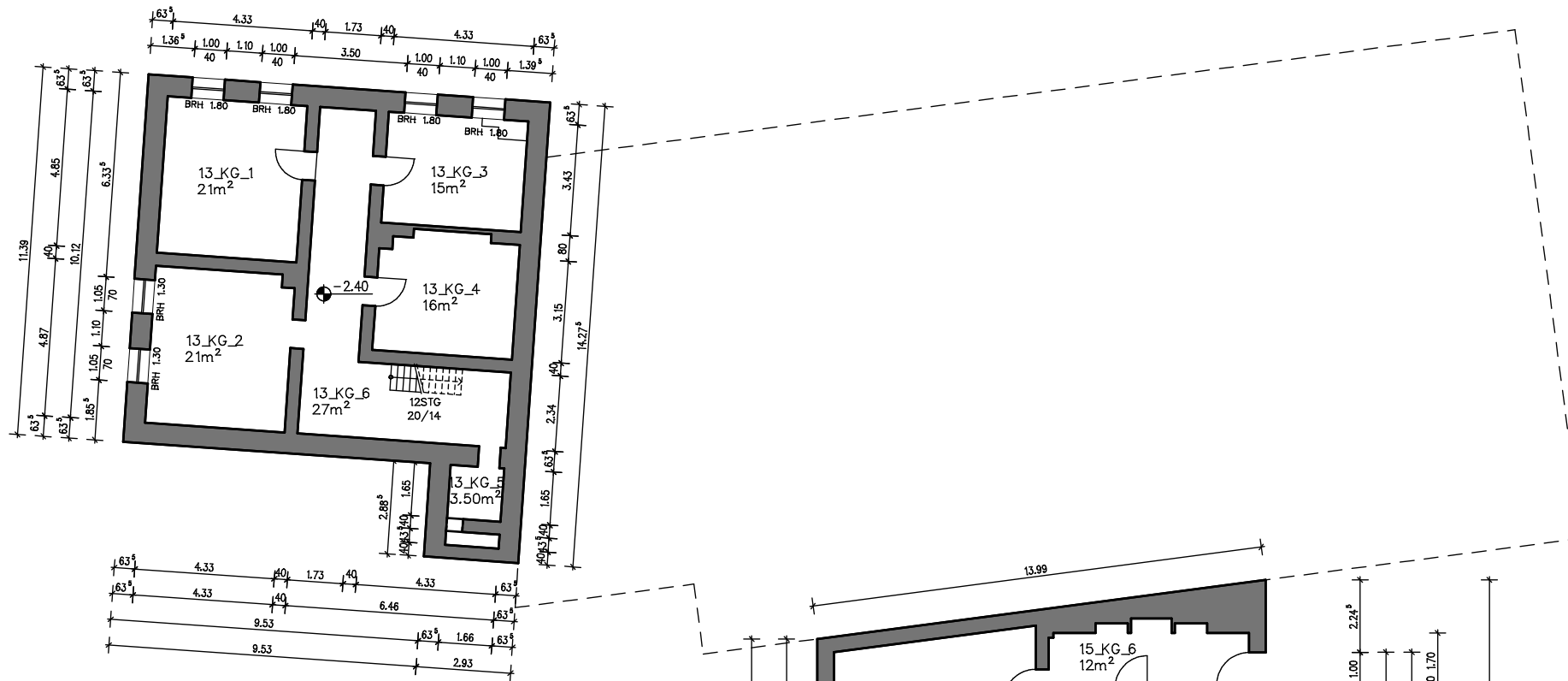
Gebäude F

H.13	325m ²
H.14	453m ²
H.15	1094.75m ²
Gesamt	1872.75m²



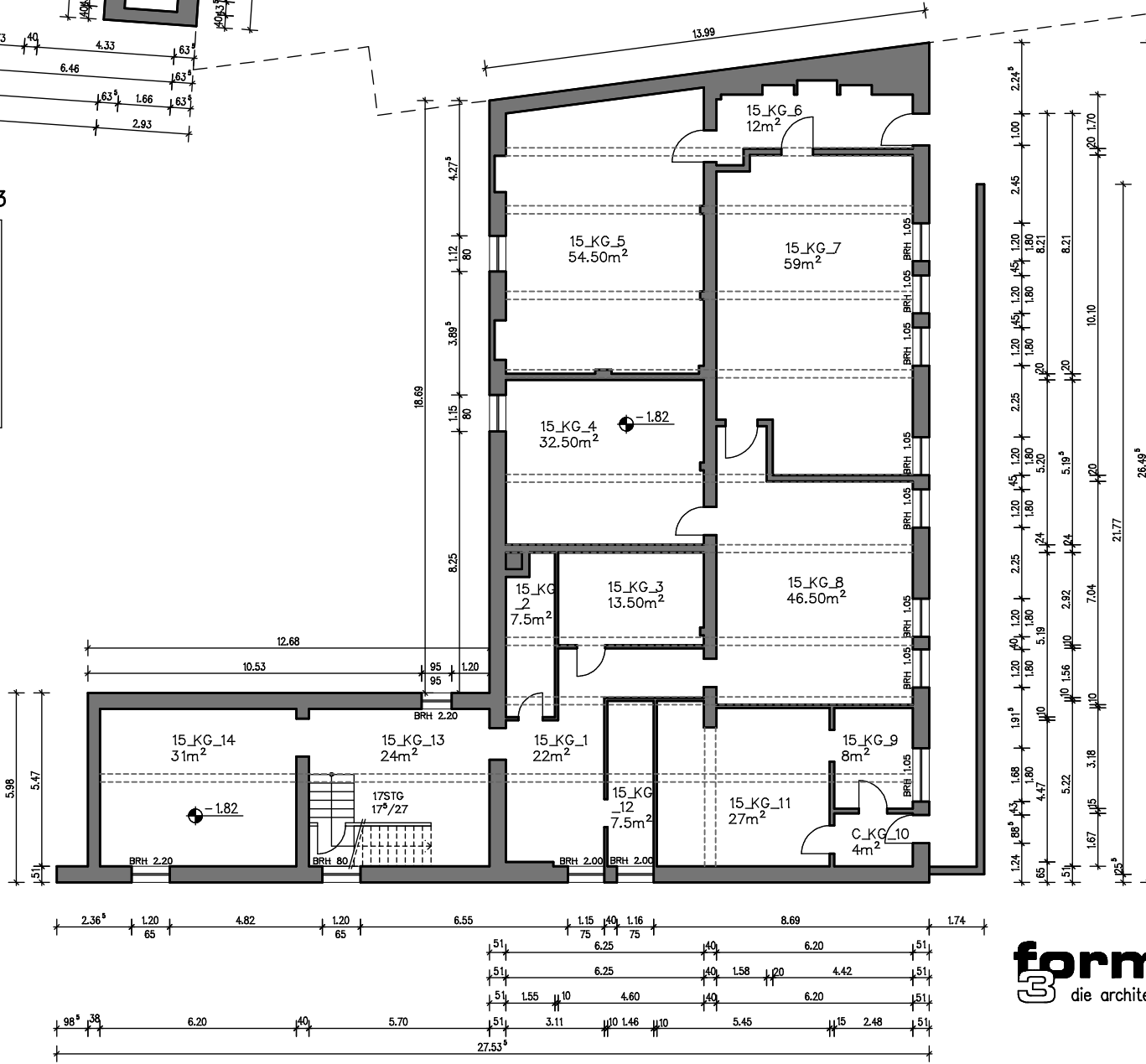
Holger Junk
Bernd Mürtl GbR
Dipl.-Ing. Architekten AKNW

Bauvorhaben Gewerbehof Am Alexanderwerk Kippdorfstr. 6-24 42857 Remscheid	Bauherr Baucon Immobilien Management GmbH Große Telegraphenstr. 6-8 50676 Köln		
GRUNDRISS ÜBERSICHT GEBÄUDE F H.13-15			
Datum 12.09.2007	Gez. Stark	M.: 1:200	Blattnr.: 200703- 10



Gebäude F KG H.13

13_KG_1	21m ²
13_KG_2	21m ²
13_KG_3	15m ²
13_KG_4	16m ²
13_KG_5	3.50m ²
13_KG_6	27m ²
Gesamt 13_KG	103.5m²



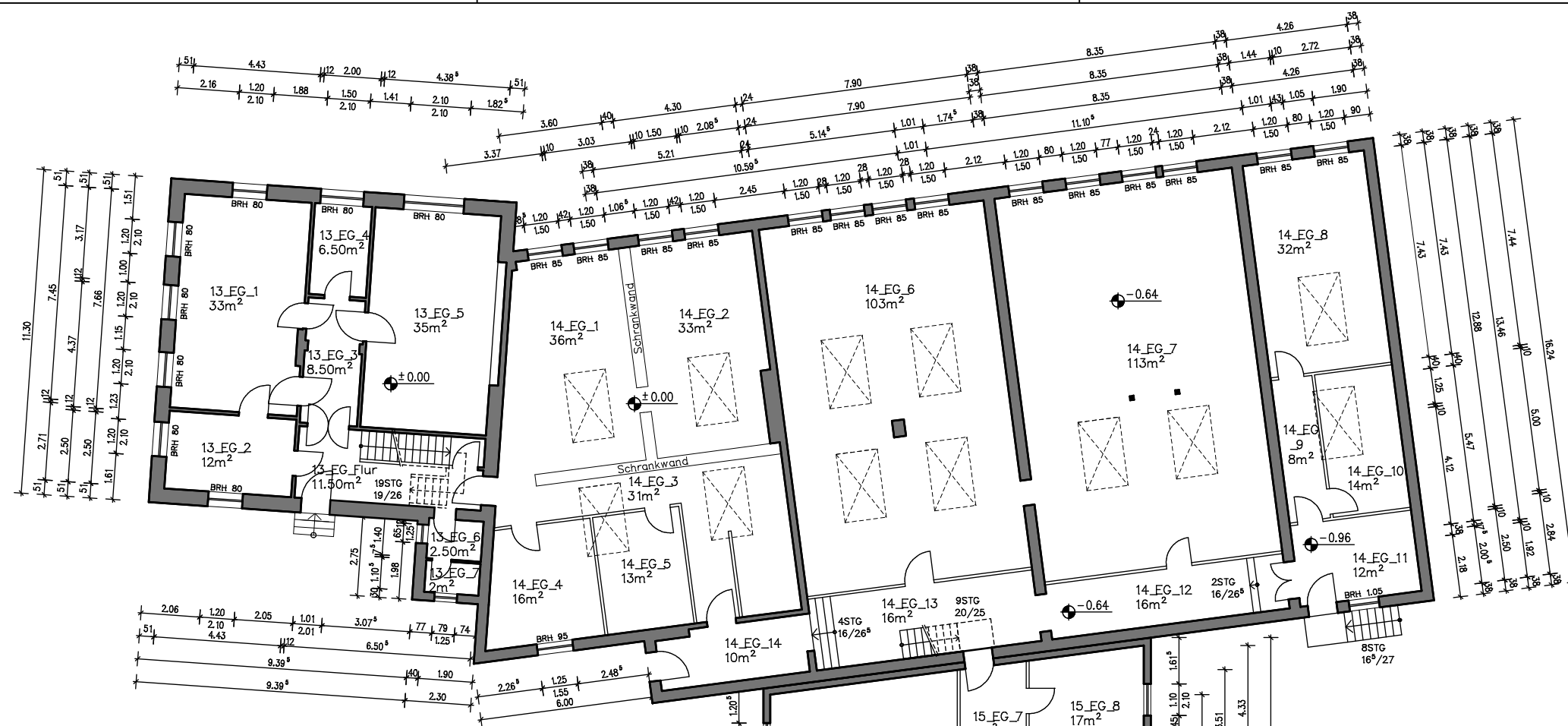
Gebäude F KG H.15

15_KG_1	22m ²
15_KG_2	7.50m ²
15_KG_3	13.50m ²
15_KG_4	32.50m ²
15_KG_5	54.50m ²
15_KG_6	12m ²
15_KG_7	59m ²
15_KG_8	46.50m ²
15_KG_9	8m ²
15_KG_10	4m ²
15_KG_11	27m ²
15_KG_12	7.50m ²
15_KG_13	24m ²
15_KG_14	31m ²
Gesamt 15_KG	331m²



Holger Junk
Bernd Mürtl GbR
Dipl.-Ing. Architekten AKNW

Bauvorhaben Gewerbehof Am Alexanderwerk		Bauherr Baucon Immobilien Management GmbH	
Kippdorfstr. 6-24 42857 Remscheid		Große Telegraphenstr. 6-8 50676 Köln	
GRUNDRISS KG GEBÄUDE F H. 13+15			
Datum 12.09.2007	Gez. Stark	M.: 1:200	Blattnr.: 200703- 11

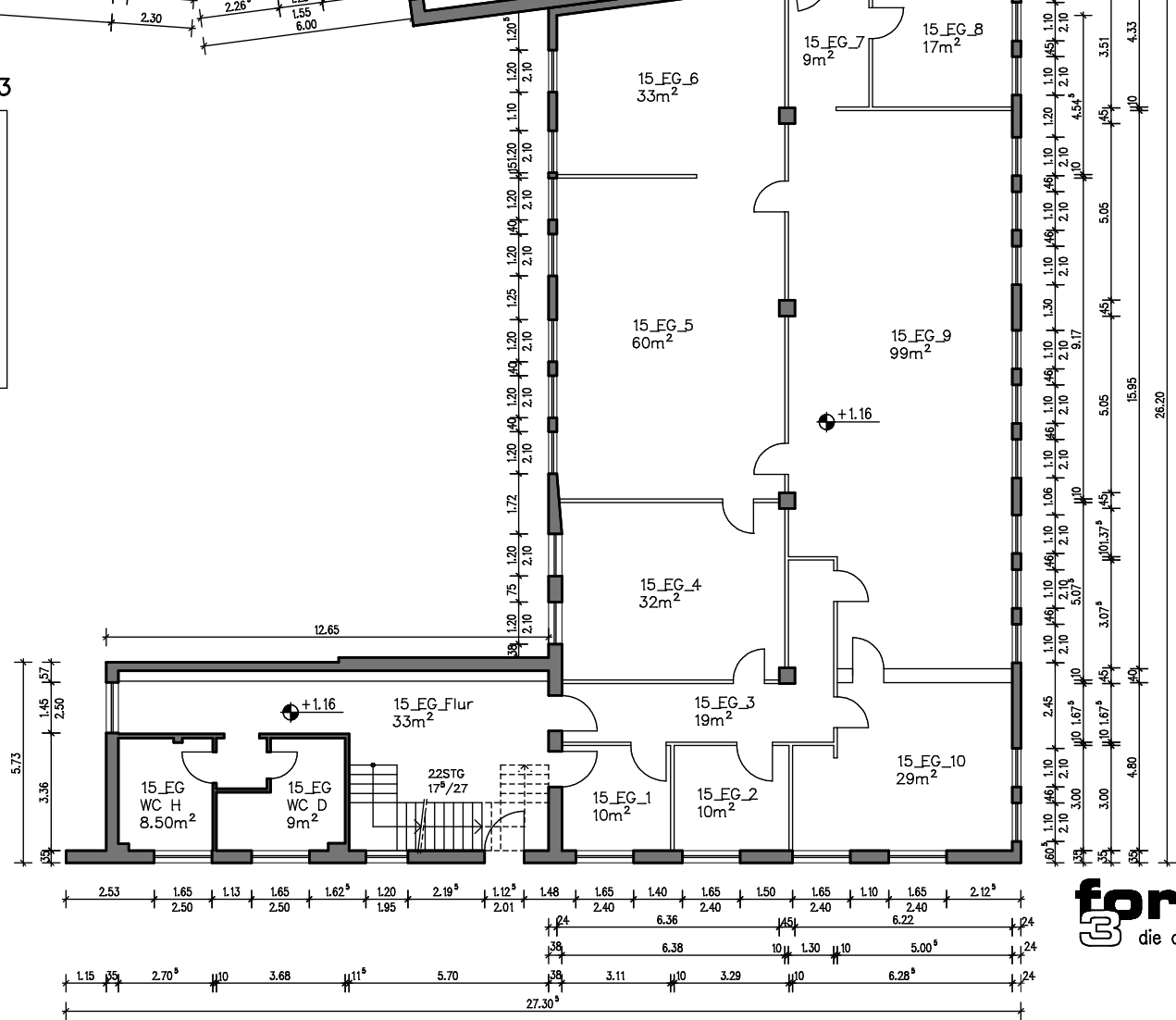


Gebäude F EG H.14

14_EG_1	36m ²
14_EG_2	33m ²
14_EG_3	31m ²
14_EG_4	16m ²
14_EG_5	13m ²
14_EG_6	103m ²
14_EG_7	113m ²
14_EG_8	32m ²
14_EG_9	8m ²
14_EG_10	14m ²
14_EG_11	12m ²
14_EG_12	16m ²
14_EG_13	16m ²
14_EG_14	10m ²
Gesamt 14_EG	453m²

Gebäude F EG H.13

13_EG_1	33m ²
13_EG_2	12m ²
13_EG_3	8.50m ²
13_EG_4	6.50m ²
13_EG_5	33.50m ²
13_EG_6	2.50m ²
13_EG_7	2m ²
13_EG_Flur	11.50m ²
Gesamt 13_EG	109.5m²



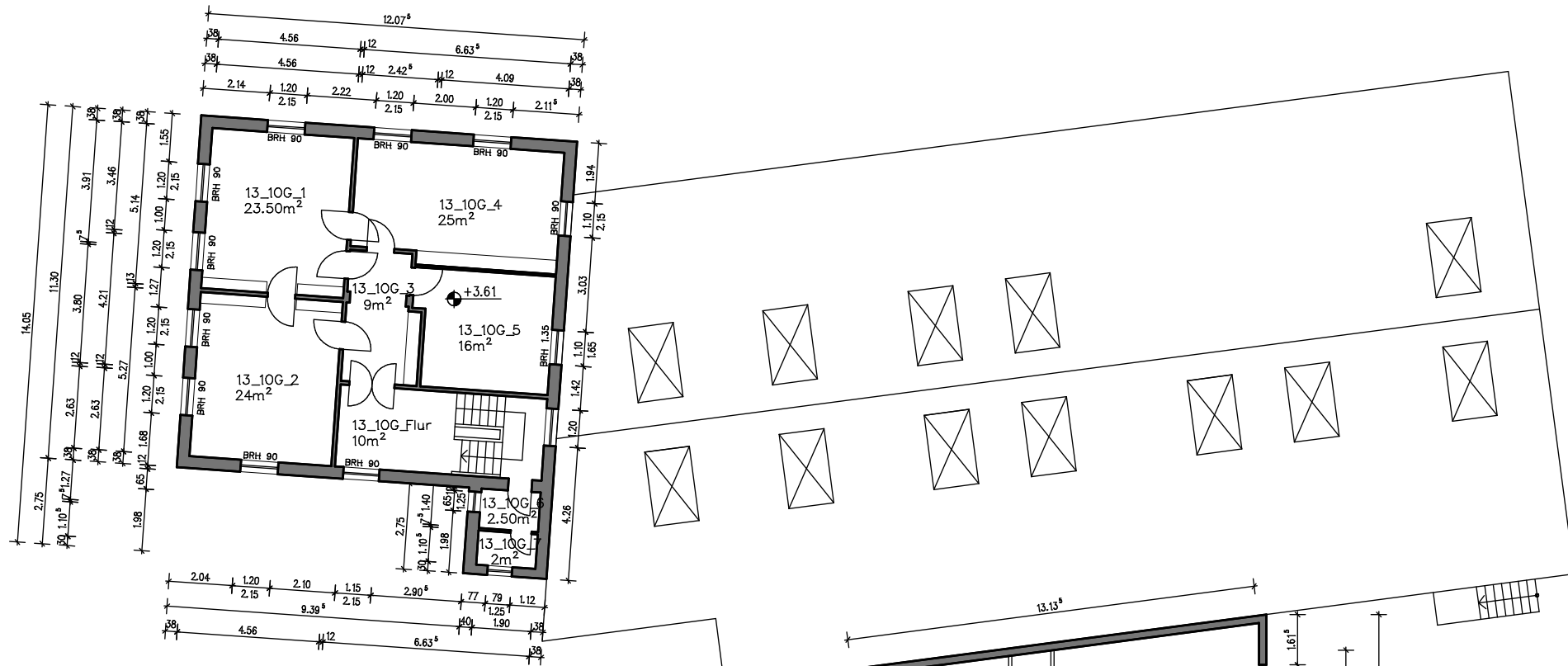
Gebäude F EG H.15

15_EG_1	10m ²
15_EG_2	10m ²
15_EG_3	19m ²
15_EG_4	32m ²
15_EG_5	60m ²
15_EG_6	33m ²
15_EG_7	9m ²
15_EG_8	17m ²
15_EG_9	99m ²
15_EG_10	29m ²
15_EG_Flur	33m ²
15_EG_WC_D	9m ²
15_EG_WC_H	8.50m ²
Gesamt 15_EG	368.5m²

format
die architekturgruppe.

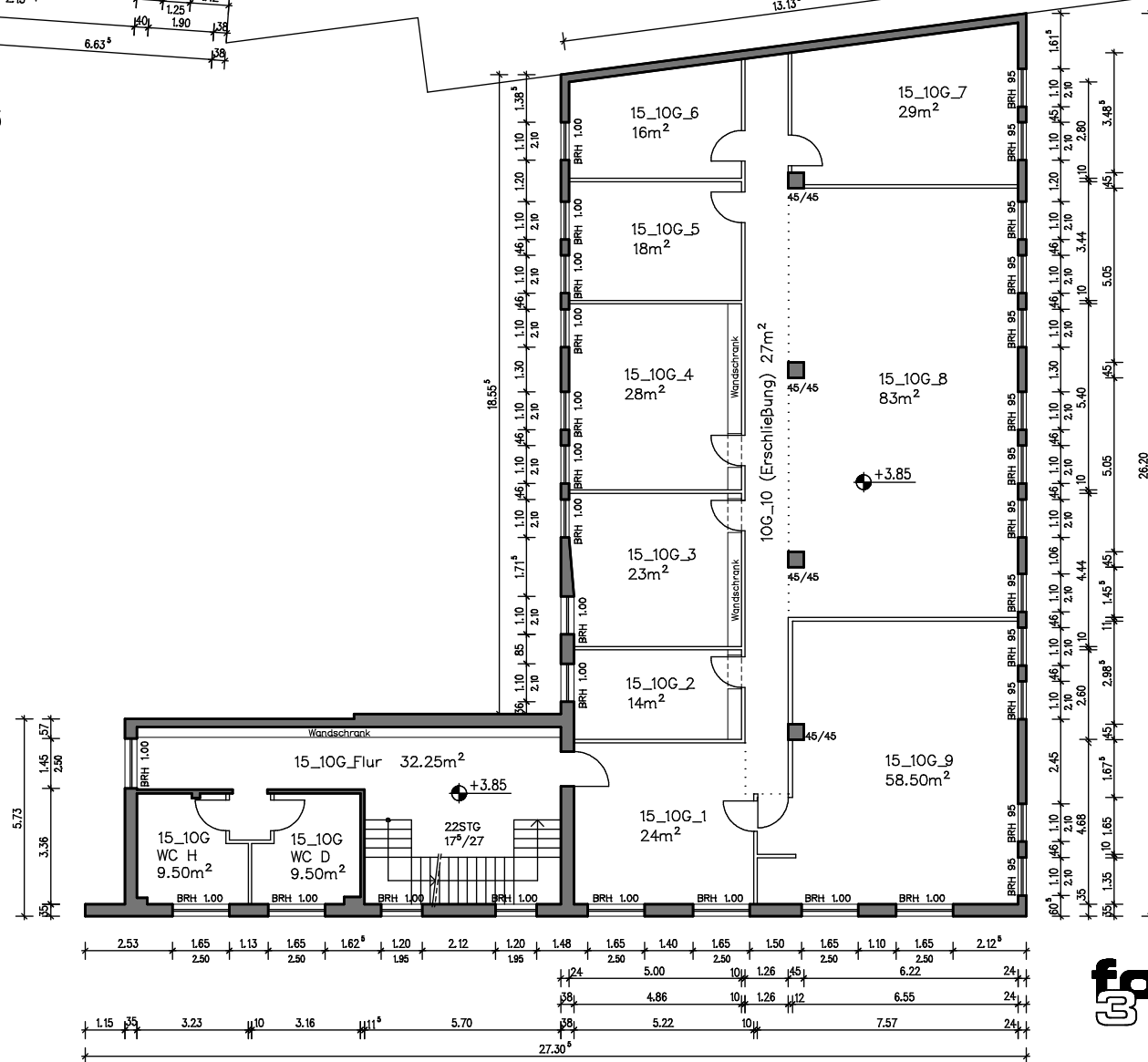
Holger Junk
Bernd Mürtl GbR
Dipl.-Ing. Architekten AKNW

Bauvorhaben Gewerbehof Am Alexanderwerk Kippdorfstr. 6-24 42857 Remscheid	Bauherr Baucon Immobilien Management GmbH Große Telegraphenstr. 6-8 50676 Köln		
GRUNDRISS EG GEBÄUDE F H. 13-15			
Datum 12.09.2007	Gez. Stark	M.: 1:200	Blattnr.: 200703-12



Gebäude F 10G H.13

13_10G_1	23.50m ²
13_10G_2	24m ²
13_10G_3	9m ²
13_10G_4	25m ²
13_10G_5	16m ²
13_10G_6	2.50m ²
13_10G_7	2m ²
13_10G_Flur	10m ²
Gesamt 13_10G	112m²



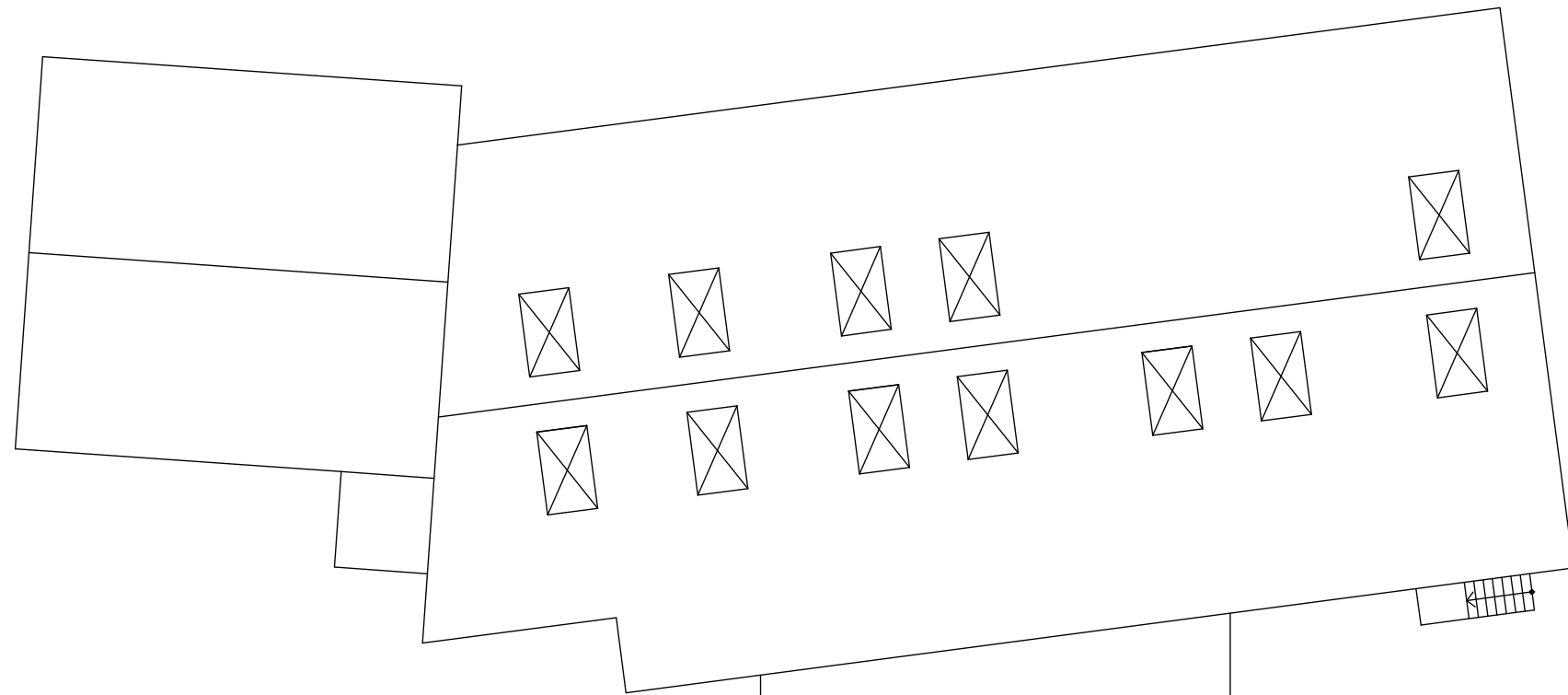
Gebäude F 10G H.15

15_10G_1	24m ²
15_10G_2	14m ²
15_10G_3	23m ²
15_10G_4	28m ²
15_10G_5	18m ²
15_10G_6	16m ²
15_10G_7	29m ²
15_10G_8	83m ²
15_10G_9	58.50m ²
15_10G_10	27m ²
15_10G_Flur	32.25m ²
15_10G_WC_D	9.50m ²
15_10G_WC_H	9.50m ²
Gesamt 15_10G	371.75m²

format
die architektingruppe.

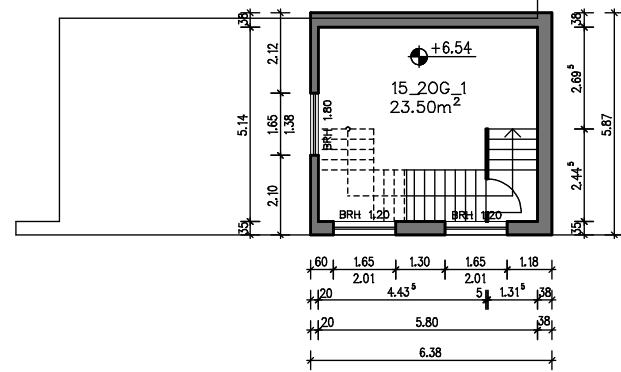
Holger Junk
Bernd Mürtl GbR
Dipl.-Ing. Architekten AKNW

Bauvorhaben Gewerbehof Am Alexanderwerk Kippdorferstr. 6-24 42857 Remscheid		Bauherr Baucon Immobilien Management GmbH Große Telegraphenstr. 6-8 50676 Köln	
GRUNDRISS 1.OG GEBÄUDE F H.13+15			
Datum 12.09.2007	Gez. Stark	M.: 1:200	Blattnr.: 200703-13



Gebäude F 20G H.15

15_20G_1	23.50m ²
<u>Gesamt 15_20G</u>	<u>23.50m²</u>



format
die architektengruppe.

Holger Junk
Bernd Mürtl GbR
Dipl.-Ing. Architekten AKNW

Bauvorhaben Gewerbehof Am Alexanderwerk Kippdorfstr. 6-24 42857 Remscheid		Bauherr Baucon Immobilien Management GmbH Große Telegraphenstr. 6-8 50676 Köln	
GRUNDRISS 2.OG GEBÄUDE F H.15			
Datum 12.09.2007	Gez. Stark	M.: 1:200	Blattnr.: 200703- 14