

Einzelhandelsstandort mit Perspektive in Wassenberg



Erkelenzer Str. 53-55, 41849 Wassenberg

Objektbeschreibung

Das Objekt befindet sich in zentrumsnaher Lage an der Erkelenzer Straße, der Haupteinfallsstraße nach Wassenberg. Verlässt man den Kreisverkehr Richtung Wassenberg, so ist es der erste Einzelhandelsstandort, den der Autofahrer passiert. Aufgrund seiner sehr guten Lage und der starken Frequentierung dieser Hauptstraße garantiert das Objekt ein hohes Maß an Wahrnehmung und eine hohe Kundenfrequenz.

Auf der Grundstücksfläche mit insgesamt 8.334 qm befinden sich ein Ende 2007 fertig gestellter Neubau eines PENNY Einkaufsmarktes und ein ca. 800 qm großes Bestandsgebäude (vormals durch die Fa. Lidl und Fa. Dursty genutzt). Eine Teilfläche des Neubaus wurde als Verbindungzone (Shopfläche) zwischen penny und Bestandsgebäude errichtet und hier wird derzeit ein Schnellimbiss betrieben.

Das Bestandsgebäude wird seit Dezember 2008 auf ca. 600 qm von der Fa. Schlecker genutzt und bewirtschaftet. Das Ladenlokal/Büro mit einer Größe von ca. 200 qm wurde vermietet als Büro/Studio für Ernährungs- und Fitnessberatung.



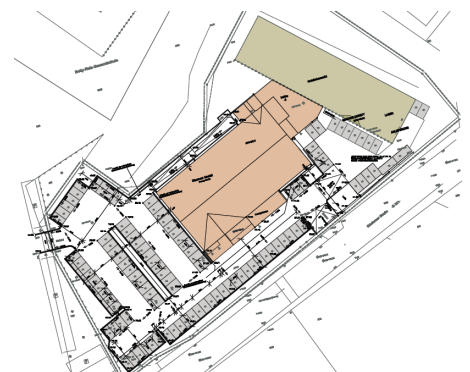
Verkaufsfläche (Bestand 800) qm
Erkelenzer Str. 55

Ausstattung

Neuwertige Ausstattung nach heutigen Anforderungen eines modernen Einzelhandelsstandortes.

Lage

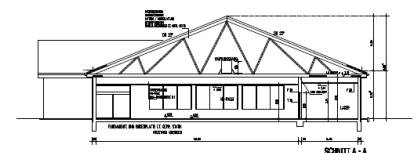
Zentrennaher Einzelhandelsstandort an einer stark frequentierten Einfallstraße.



Lageplan

Wichtiges im Überblick:

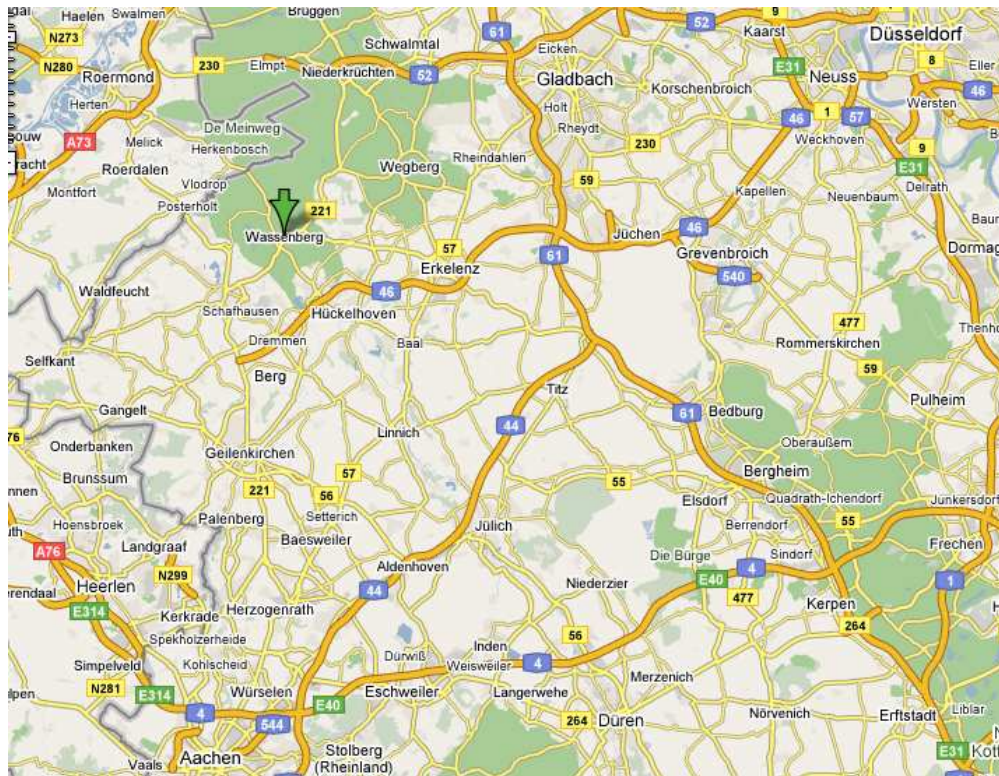
Grundstücksgröße:	8.334,00 m ²
Gebäudefläche:	2.035,00 m ²
Straßenfront:	ca. 100,00 m
Objektart:	SB-Markt (Discount- und Drogeriemarkt)
Objektzustand:	Modernisiert bzw. Neubau
Anzahl der Parkflächen:	105
Bodenbelag:	Fliesen



Schnitt Penny

Standort

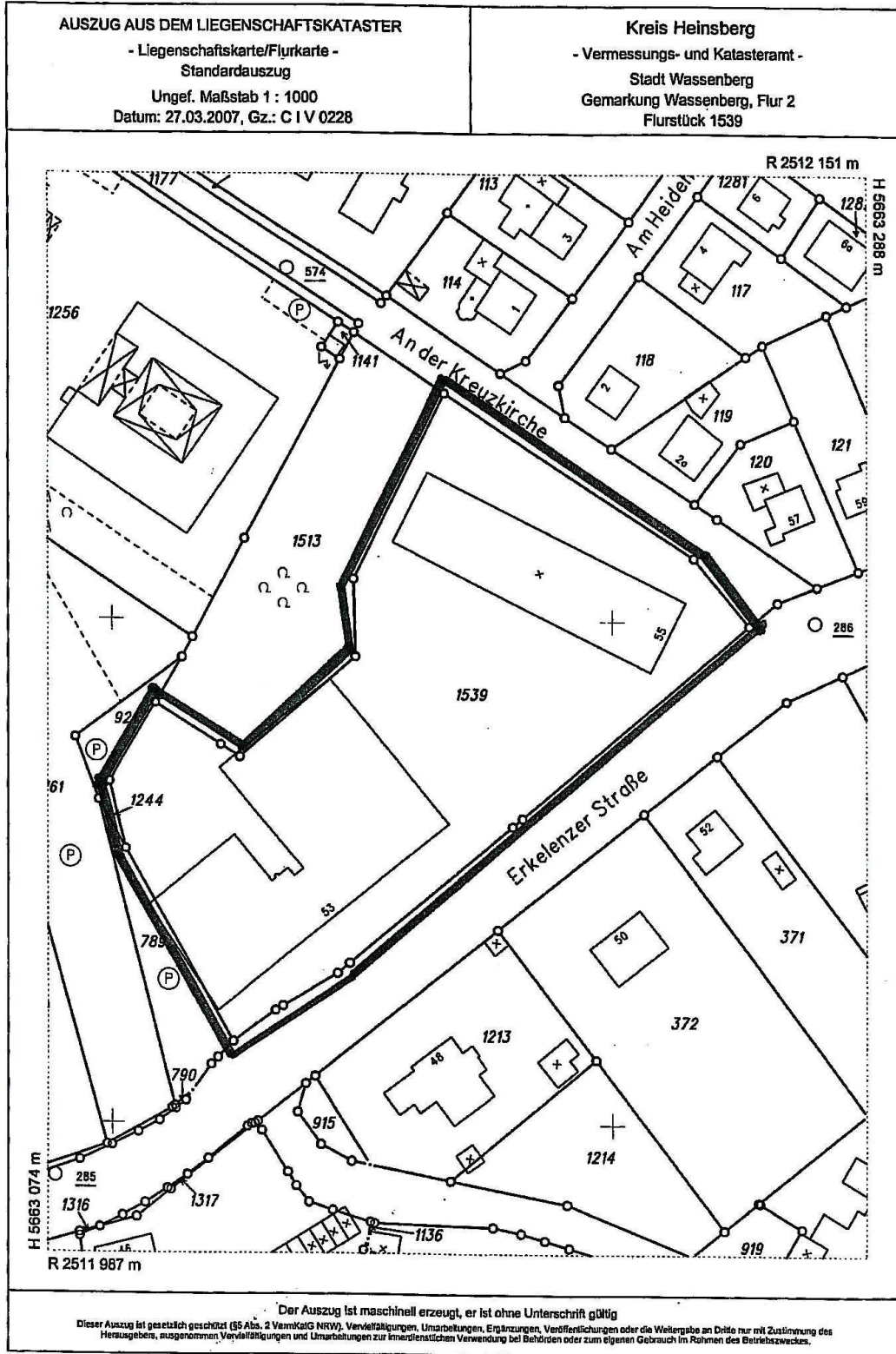
Makrostandort:



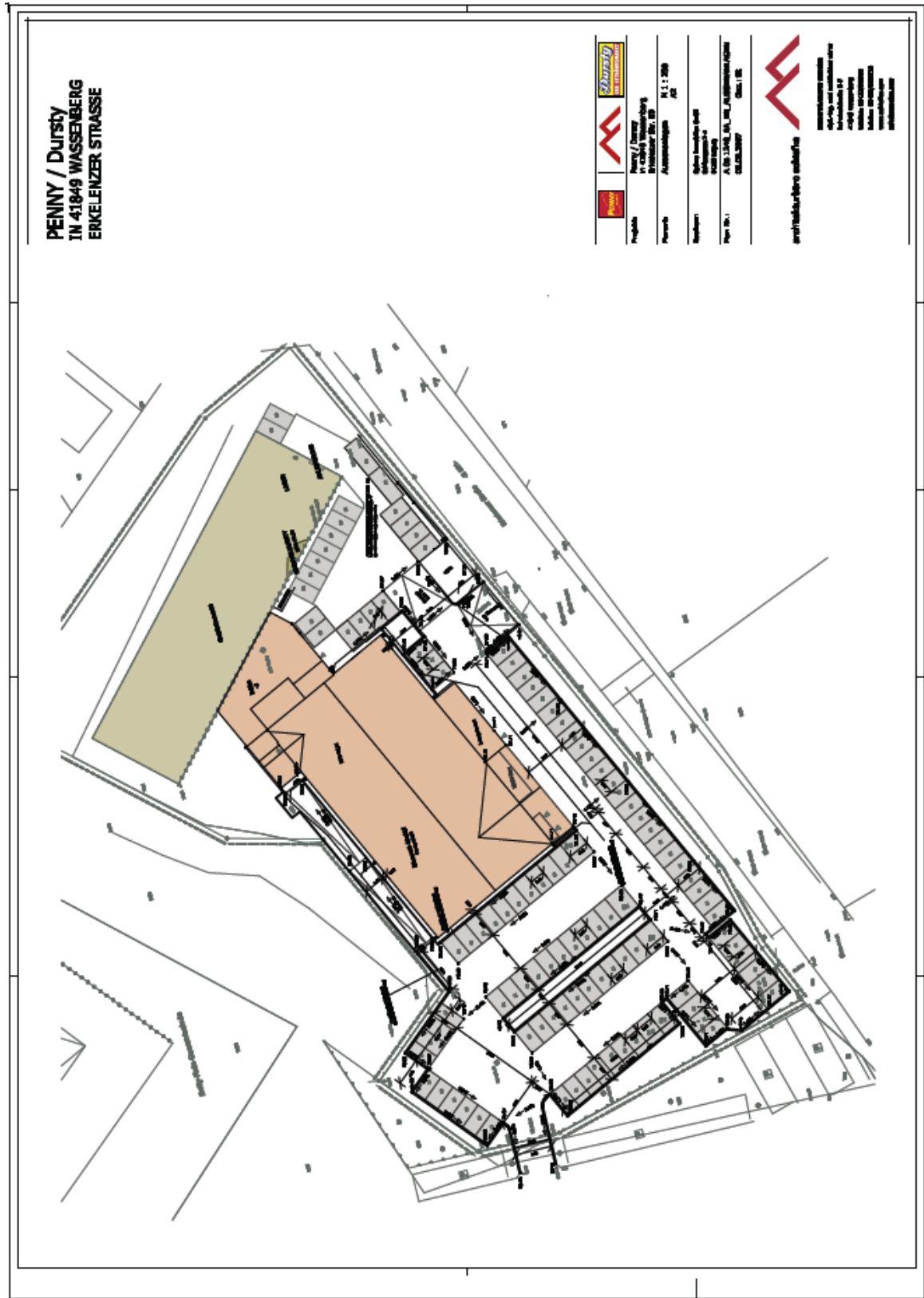
Mikrostandort:



Katasterlageplan:



Lageplan:



Fotos:



Ansicht Penny-Markt



Haupteingang Penny-Markt



Neuer Imbiss



Ansicht Schlecker-Markt



Haupteingang Schlecker



Haupteingang Bewegungsstudio